



Filière REP DASRI

Plan de prévention et de gestion des déchets pour les Territoires d'Outre-mer

-
- Les actions spécifiques





Filière REP DASRI

**Les actions transverses pour
l'ensemble des territoires d'Outre-mer**

Les actions transverses

Les opérations



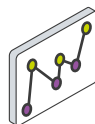
DESCRIPTION	COMMENTAIRES	ÉCHÉANCE	INDICATEUR
APPEL D'OFFRE COLLECTE ET TRAITEMENT LANCEMENT, DÉPOUILLEMENT, NOTIFICATION	RECHERCHE DE PRESTATAIRES SI AO INFECTUEUX	30.09.23	NOMBRE D'ENTREPRISES AYANT RÉPONDU
CONSULTATION DISTRIBUTION DE BOÎTES EN OUTRE-MER		30.09.23	NOMBRE D'ENTREPRISES AYANT RÉPONDU
APPROVISIONNEMENT DES GROSSISTES RÉPARTITEURS EN EMBALLAGE (BOÎTES ET CAISSES CARTONS)		1 À 3 FOIS PAR AN À PARTIR DE 2023	
SUIVI TOURNÉE DE COLLECTE		TRIMESTRE 2 OU TRIMESTRE 3 CHAQUE ANNÉE	NOMBRE DE PHARMACIE RENCONTRÉES NOMBRE D'ANOMALIES REMONTÉES
AUDIT OPÉRATEUR	SUIVRE LES NON CONFORMITÉS ET LA MISE EN PLACE DES ACTIONS CORRECTIVES	TOUS LES 2 ANS	NOMBRE DE NON CONFORMITÉ
POINT OPÉRATEUR		4 FOIS PAR AN	NOMBRE DE REMONTÉES EFFECTUÉES PAR L'OPÉRATEUR DE COLLECTE



DESCRIPTION	COMMENTAIRES	ÉCHÉANCE	INDICATEUR
LOGICIEL DE GESTION DES CABINETS (LGC). METTRE EN PLACE UNE INFO SUR CHAQUE PRESCRIPTION ELIMINER VOS PRODUITS APRÈS UTILISATION DANS UNE BOÎTE DASTRI JAUNE OU VIOLETTE		2024 (CHAQUE ANNÉE 3 MOIS PAR AN 2024/2025)	
LOGICIELS DE GESTION DES OFFICINES (LGO). METTRE EN PLACE UN VISUEL BOITE JAUNE ET/OU VIOLETTE 3 MOIS PAR AN À CHAQUE CONSULTATION DE LA FICHE PRODUIT POUR LES INCITER À DONNER UNE BOÎTE JAUNE OU VIOLETTE		2024 (CHAQUE ANNÉE 3 MOIS PAR AN 2024/2025)	
TOLP : ANIMATION TERRITORIALE AVEC L'ENSEMBLE DES DIFFÉRENTES PARTIES PRENANTES DE DASTRI À L'ÉCHELLE LOCALE POUR RENDRE COMPTE ET PARTAGER LES PERSPECTIVES	PRÉSENCE DE L'ÉQUIPE DE DASTRI SUR LE TERRAIN (SYNDICATS DE PHARMACIENS, ASSOCIATIONS DE PATIENTS, OPÉRATEURS DE COLLECTE ET DE TRAITEMENT, ETC).	CARAÏBES LES ANNÉES IMPAIRES ET OCÉAN INDIEN LES ANNÉES PAIRES	NOMBRE DE PERSONNES PRÉSENTES
JMD : PARTICIPATION À AU MOINS UN ÉVÉNEMENT PAR TERRITOIRE		NOVEMBRE DE CHAQUE ANNÉE	NOMBRE DE PERSONNES PRÉSENTES
OBTENIR AU MOINS 1 INTERVIEW PRESSE ÉCRITE, RADIO OU TV SUR LA FILIÈRE ET SON FONCTIONNEMENT, EN LIEN AVEC LE TOLP		TOUT AU LONG DE L'ANNÉE	NOM DE L'ARTICLE
BOUCLE DU DIABÈTE	CRÉATION D'UNE ÉQUIPE DE COUREURS COMPOSÉE DES FACILITATEURS, DE PLUSIEURS PARTIES PRENANTES LOCALES ET DES AMBASSEURS LOCAUX.	CHAQUE ANNÉE AU MOIS DE JUIN	NOMBRE DE PARTICIPANTS
RENCONTRES PARLEMENTAIRES EN CIRCONSCRIPTION	SENSIBILISATION À LA FILIÈRE, SON FONCTIONNEMENT ET ÉVENTUELLES DIFFICULTÉS RENCONTRÉES.	TOUS LES 2 ANS	AU MOINS UN PARLEMENTAIRE PAR TERRITOIRE

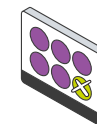
Les actions transverses

La formation



DESCRIPTION	COMMENTAIRES	ÉCHÉANCE	INDICATEUR
WEBINAIRE DE FORMATION DESTINÉ AUX PHARMACIENS	RAPPEL DES CONSIGNES DE DISTRIBUTION, DE COLLECTE, REMONTÉE D'INFORMATIONS.	CHAQUE ANNÉE	NOMBRE DE PHARMACIENS FORMÉS
WEBINAIRE DE FORMATION DESTINÉ AUX MÉDECINS	SENSIBILISATION À LA FILIÈRE, SON FONCTIONNEMENT POUR ÉDUCATION PATIENTS.	TOUS LES 2 ANS	NOMBRE DE MÉDECINS SENSIBILISÉS
WEBINAIRE DE FORMATION DESTINÉ AUX INFIRMIERS	SENSIBILISATION À LA FILIÈRE, SON FONCTIONNEMENT POUR ÉDUCATION PATIENTS.	TOUS LES 2 ANS	NOMBRE D'INFIRMIERS SENSIBILISÉS
CHAUFFEURS OPÉRATEURS, SESSION EN DISTANCIEL. (CONNAISSANCES DE LA RÉGLEMENTATION ET DES CONSIGNES)	NIVEAU D'APPROPRIATION DES CONTENUS (QUIZZ À LA FIN DE LA FORMATION)	2024	NOMBRE DE CHAUFFEURS FORMÉS

Les études



DESCRIPTION	COMMENTAIRES	ÉCHÉANCE	INDICATEUR
LGO : ÉTUDIER LA POSSIBILITÉ POUR LES PHARMACIENS À CHAQUE CONSULTATION DE LA FICHE PRODUIT DE FAIRE APPARAÎTRE UNE BOÎTE JAUNE ET/OU VIOLETTE		2024	RÉALISATION DE L'ÉTUDE
LGC : ÉTUDIER LA POSSIBILITÉ POUR LES MÉDECINS À CHAQUE PRESCRIPTION DE FAIRE APPARAÎTRE UNE MENTION "NÉCESSITE UNE BOÎTE DASTRI JAUNE OU VIOLETTE"		2024	RÉALISATION DE L'ÉTUDE
RÉALISER UN MAPPING DES ACTEURS SANTÉ DES TERRITOIRES	NOTAMMENT DES ASSOCIATIONS DE PATIENTS CONCERNÉES PAR LA FILIÈRE, AUTRES QUE DIABÉTIQUES	2023	AU MOINS UN CONTACT PAR CATÉGORIE DE PARTIES PRENANTES
BAROMÈTRE IFOP	RELAIS : ASSOCIATIONS DE PATIENTS ET REPRÉSENTANTS DES PHARMACIENS	CHAQUE ANNÉE	NOMBRE DE QUESTIONNAIRES



Filière REP DASRI

Plan de prévention et de gestion des déchets pour la Martinique



Le contexte

La Martinique fait partie de territoires dans lesquels **préexistait une filière** de collecte des DASRI des patients avant la mise en place de la filière REP. Mise en oeuvre à l'initiative des **collectivités territoriales et accompagnées / soutenues par l'ARS**, ces dernières avaient investi dans des **bornes automatisées** positionnées en déchèteries mais également dans des **locaux dédiés** (ex : Mairie de Ducos).

Ces bornes, très coûteuses, se sont révélées **inadaptées au contexte climatique** (humidité/chaleur). En dehors de Saint Barthélemy, la Martinique est le seul territoire ultramarin disposant d'une unité de valorisation énergétique (**UVE**) avec ligne **DASRI automatisée**.

Historique

	2019	2020	2021	2022
GISEMENT (KG) *	7773,25	7111,62	7959,62	8553,32
BOÎTES (%)	57	67	66	53
COLLECTE (%)	52	66	70	68
TRAITEMENT (KG)	4017	4684	5574	5804

*Nombre patients/produits - Sources CGSS

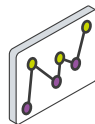
Les objectifs

	2022	2023	2024	2025
CAHIER DES CHARGES	80%	82%	/	85%
ÉVOLUTION CIBLE		+6%	+6%	+4%
RÉALISÉ	68%	/	/	/

- FACILITATEUR** > ENTREPRISE ENVIRONNEMENT
- DISTRIBUTEUR** > UBIPHARM
- OPÉRATEUR** > ALIZÉ ENVIRONNEMENT
- ÉQUIPEMENT** > INCINÉRATION

Les actions spécifiques

Les opérations



DESCRIPTION	COMMENTAIRES	ÉCHÉANCE	INDICATEUR
ANIMATION RÉSEAU PHARMACIES (CAMPAGNE D'APPEL)	PHARMACIES QUI N'ONT PAS COLLECTÉ OU COMMANDÉ DE BOÎTES DASTRI AU COURS DE L'ANNÉE	1 FOIS PAR AN	NOMBRE DE PHARMACIES N'AYANT PAS COMMANDÉ DEPUIS PLUS DE 6 MOIS

La communication

SENSIBILISATION SCOLAIRE MULTIFILIÈRES REP	ÉCOLES ÉLÉMENTAIRES, COLLÈGES ET LYCÉES, 10 CLASSES DE 30 ÉLÈVES	1 FOIS PAR AN	10 CLASSES / AN 300 ÉLÈVES SENSIBILISÉS
SENSIBILISATION GRAND PUBLIC LORS D'ÉVÈNEMENTS LOCAUX	TOUR DES YOLES / TOUR CYCLISTE AU SEIN DES VILLAGES SANTÉ / PARCOURS DU CŒUR / CONGRÈS DE DIABÉTOLOGIE	CHAQUE ANNÉE	NOMBRE DE PERSONNES SENSIBILISÉES
CAMPAGNE D'INFORMATION eDASRI	AUPRÈS DES GR ET PSAD POUR DISTRIBUTION DE FLYERS AUX PHARMACIES	1 FOIS PAR AN	NOMBRE DE PERSONNES SENSIBILISÉES
ACHAT MÉDIA : CAMPAGNE PUBLICITAIRE	CAMPAGNE PUBLICITAIRE FRANCE TV (MARTINIQUE 1 ^{ÈRE} ET NOVELAS ANTILLES), RADIO LOCALE (TRACE FM MARTINIQUE), PRESSE LOCALE	2023 À 2025 INCLUS (3 MOIS PAR AN / 6 MOIS PAR AN)	NOMBRE DE SPOTS DIFFUSÉS ET DE PERSONNES SENSIBILISÉES

La formation



DESCRIPTION	COMMENTAIRES	ÉCHÉANCE	INDICATEUR
FORMATION IFSI	MODULE DE FORMATION DÉCLINÉ DE LA FORMATION PHARMACIENS 6 ^È ANNÉE	CHAQUE ANNÉE	NOMBRE D'ÉLÈVES FORMÉS
FORMATION CFA RIVIÈRE SALÉE (PRÉPARATEUR EN PHARMACIE)	MODULE DE FORMATION DÉCLINÉ DE LA FORMATION PHARMACIENS 6 ^È ANNÉE	CHAQUE ANNÉE	NOMBRE D'ÉLÈVES FORMÉS
FORMATION CHAUFFEUR ALIZÉ ENVIRONNEMENT	SESSION EN PRÉSENTIEL ET EN SITUATION DE COLLECTE AFIN D'AMÉLIORER LA REMONTÉE D'ANOMALIES ET LES DYSFONCTIONNEMENTS OBSERVÉS.	1 FOIS TOUS LES DEUX ANS	NIVEAU D'APPROPRIATION DES CONTENUS (QUIZZ À LA FIN DE LA FORMATION)



Filière REP DASRI

Plan de prévention et de gestion des déchets pour la Guadeloupe



Le contexte

La Guadeloupe fait partie des territoires ultramarins les plus performants concernant la filière DASRI PAT. Son taux de collecte atteignant les objectifs fixés par le cahier des charges 2016/2022, **l'île ne fera pas partie des territoires prioritaires dans**

le cadre du plan 2023/2025. Il convient cependant de préciser que des déchets de professionnels de santé ont vraisemblablement été collectés et mélangés avec ceux des patients.

à noter

DASTRI dispose en Guadeloupe d'un Ambassadeur de renom international, pongiste de haut niveau et atteint de diabète : Robin Racassin. DASTRI l'a notamment soutenu dans son projet de participation aux jeux des transplantés en 2023 à Sydney. En contrepartie de quoi Robin contribue à éduquer les jeunes Guadeloupéens au geste de tri des DASRI.

Historique

	2019	2020	2021	2022
GISEMENT (KG) *	8020,85	6512,86	6682,06	7180,47
BOÎTES (%)	7	112	110	105
COLLECTE (%)	52	83	103	105
TRAITEMENT (KG)	4141	5392	6916	7541

*Nombre patients/produits - Sources CGSS

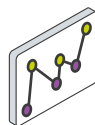
Les objectifs

	2022	2023	2024	2025
CAHIER DES CHARGES	80%	82%	/	85%
ÉVOLUTION CIBLE		/	/	/
RÉALISÉ	105%	/	/	/

- FACILITATEUR** > C2D CONSULTING
- DISTRIBUTEUR** > UBIPHARM
- OPÉRATEUR** > E COMPAGNIE
- ÉQUIPEMENT** > PRÉTRAITEMENT PAR DÉSINFECTION

Les actions spécifiques

Les opérations

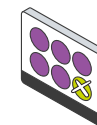


DESCRIPTION	COMMENTAIRES	ÉCHÉANCE	INDICATEUR
ANIMATION RÉSEAU PHARMACIES (CAMPAGNE D'APPEL)	PHARMACIES QUI N'ONT PAS COLLECTÉ OU COMMANDÉ DE BOÎTES DASTRI AU COURS DE L'ANNÉE	1 FOIS PAR AN	NOMBRE DE PHARMACIES N'AYANT PAS COMMANDÉ DEPUIS PLUS DE 6 MOIS

La communication

CAMPAGNE D'INFORMATION EDASRI	AUPRÈS DES GR ET PSAD POUR DISTRIBUTION DE FLYERS AUX PHARMACIES	1 FOIS PAR AN	NOMBRE DE FLYERS DISTRIBUÉS
SENSIBILISATION GRAND PUBLIC LORS D'ÉVÈNEMENTS LOCAUX	SOUTIEN À L'ORGANISATION D'ÉVÈNEMENTS DESTINÉS À DES JEUNES DIABÉTIQUES DE L'ASSOCIATION TI SUK / CONGRÈS DE DIABÉTOLOGIE	CHAQUE ANNÉE	NOMBRE DE PERSONNES SENSIBILISÉES
PARTENARIAT AMBASSADEUR ROBIN RACASSIN, SPORTIF DE HAUT NIVEAU DIABÉTIQUE	SOUTIEN DE R.R. À SA PARTICIPATION AUX JEUX DES TRANSPLANTÉS À PERTH, ET RÉALISATION DE VIDÉOS ET DE POSTS RÉSEAUX SOCIAUX	2023	NOMBRE D'IMPRESSIONS SUR LES RÉSEAUX SOCIAUX

La formation



DESCRIPTION	COMMENTAIRES	ÉCHÉANCE	INDICATEUR
FORMATION CFA - ÉTUDIANTS BTS (PRÉPARATEUR EN PHARMACIE)	MODULE DE FORMATION DÉCLINÉ DE LA FORMATION PHARMACIENS 6 ^{ÈME} ANNÉE	CHAQUE ANNÉE	NOMBRE D'ÉLÈVES FORMÉS
FORMATION IFSI	MODULE DE FORMATION DÉCLINÉ DE LA FORMATION PHARMACIENS 6 ^{ÈME} ANNÉE	CHAQUE ANNÉE	NOMBRE D'ÉLÈVES FORMÉS
FORMATION CHAUFFEUR E.COMPAGNIE	SESSION EN PRÉSENTIEL ET EN SITUATION DE COLLECTE AFIN D'AMÉLIORER LA REMONTÉE D'ANOMALIES ET LES DYSFONCTIONNEMENTS OBSERVÉS	1 FOIS TOUTS LES DEUX ANS	NIVEAU D'APPROPRIATION DES CONTENUS (QUIZZ À LA FIN DE LA FORMATION)
BAROMÈTRE IFOP	RELAIS ASSOCIATIONS DE PATIENTS ET REPRÉSENTANTS DES PHARMACIENS	CHAQUE ANNÉE	NOMBRE DE QUESTIONNAIRES



Filière REP DASRI

Plan de prévention et de gestion des déchets pour Saint-Martin



Le contexte

Les conditions climatiques ont particulièrement perturbé la montée en charge de la filière à Saint-Martin dans la mesure où, après le passage de l'ouragan Irma (catégorie 5) en 2017, plus aucune pharmacie n'était opérationnelle sur le territoire. À date, les difficultés concernent l'exutoire de traitement implanté sur le parking de l'hôpital qui ne dispose pas d'une autorisation environnementale conforme. À cela s'ajoute les travaux d'extension prévus par l'hôpital à partir de novembre 2023, et impliquant le transfert de l'équipement de prétraitement par désinfection (éco-stéryl 1000) sur un

autre foncier à date non-identifié. Enfin, l'unique société propriétaire de cet équipement a déposé un dossier de demande de subvention auprès de l'ADEME (CAPEX) dans le cadre du plan de relance, afin de remplacer cet équipement vieillissant. Les DASRI de SXM ont dû être orientés vers la Guadeloupe pour y être traités pour cause d'arrêt technique lié à des pannes de l'appareil. Par ailleurs, l'ISDND située à Cul-de-sac sur Grande Caye est aux normes, mais risque d'arriver à saturation d'ici 2 ans. Elle est gérée par la Collectivité de Saint-Martin.

à noter

L'appel d'offre lancé en 2023 par l'éco-organisme dans le cadre de son renouvellement d'agrément s'est révélé infructueux, l'opérateur n'ayant trouvé de foncier à date.

Historique

	2019	2020	2021	2022
GISEMENT (KG) *	581,38	658,43	690,15	758,35
BOÎTES (%)	26	47	53	52
COLLECTE (%)	27	29	49	56
TRAITEMENT (KG)	158	191	336	424

*Nombre patients/produits - Sources CGSS

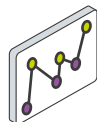
Les objectifs

	2022	2023	2024	2025
CAHIER DES CHARGES	80%	82%	—	85%
ÉVOLUTION CIBLE		+10%	+10%	+9%
RÉALISÉ	56%	—	—	—

- FACILITATEUR** > C2D CONSULTING
- DISTRIBUTEUR** > SAINT-MARTIN MÉDICALE
- OPÉRATEUR** > E COMPAGNIE
- ÉQUIPEMENT** > PRÉ-TRAITEMENT PAR DÉSINFECTION

Les actions spécifiques

Les opérations



DESCRIPTION	COMMENTAIRES	ÉCHÉANCE	INDICATEUR
ÉVOLUTION DU PROCESS DE REMONTÉE DES INFORMATIONS DE LIVRAISON	OPTIMISER ET ACCÉLÉRER LA MISE À DISPOSITION DE L'INFORMATION	2024	DESCRIPTION PROCESS
METTRE EN PLACE UNE OPÉRATION DE TRANSPORT DES DASRI VERS SAINT-BARTHÉLEMY			

La communication

COMMUNIQUER SUR LE DISPOSITIF DANS LA PARTIE HOLLANDAISE (DAILY HERALD ET HOTELS)		2023	NOM DE L'ARTICLE
SENSIBILISATION GRAND PUBLIC LORS D'ÉVÈNEMENTS LOCAUX	VILLAGE SANTÉ SAINT-MARTIN	CHAQUE ANNÉE EN JUIN	NOMBRE DE PERSONNES SENSIBILISÉES
DIFFUSION DES CAPSULES VIDÉO AUX INFIRMIERS ET CABINETS DE MÉDECINS, POUR LEURS SALLES D'ATTENTE		2023	

La formation



DESCRIPTION	COMMENTAIRES	ÉCHÉANCE	INDICATEUR
IDENTIFIER D'AUTRES SITES / MODALITÉS DE TRAITEMENT	CF CONTEXTE LOCAL. INVESTIGUER L'AUTORISATION ENVIRONNEMENTALE DE PYROGAZÉIFICATION (PAS D'AUTORISATION DES DÉCHETS DANGEREUX) + FEDER	2023	RÉALISATION DE L'ÉTUDE
IDENTIFIER LES MODALITÉS DE TRANSFERT DES DASRI PAT VERS SAINT-BARTHÉLEMY	INVESTIGUER LA PROCÉDURE DE TRANSFERT TRANS-FRONTALIER/INTERDICTION D'IMPORTER DES DÉCHETS D'AUTRES TERRITOIRES (PTOM, OÙ S'APPLIQUE SON PROPRE CODE DE L'ENVIRONNEMENT)	2023	RÉALISATION DE L'ÉTUDE



Filière REP DASRI

Plan de prévention et de gestion des déchets pour Saint Barthélemy

Le contexte

L'absence de statut de région **ultrapériphérique** (RUP) complexifie la relation inter-île en matière de déchets (transfert considéré comme transfrontalier). Par ailleurs si Saint Barthélemy applique son propre code de l'environnement, l'île applique le code de la santé du territoire national (3 pharmacies). À ce titre DASTRI est

le seul EO présent sur l'île. Autre spécificité, si les UVE sont rares en OM (acceptant qui plus est les DASRI), Saint Barthélemy est, en dehors de la Martinique, le seul territoire ultramarin disposant de son propre équipement avec ligne DASRI semi-automatisée.

à noter

L'appel d'offre lancé en 2023 par l'éco-organisme dans le cadre de son renouvellement d'agrément s'est révélé infructueux.

Historique

	2019	2020	2021	2022
GISEMENT (KG) *	170,6	168,98	172,44	186,67
BOÎTES (%)	0	2	15	26
COLLECTE (%)	8	8	52	66
TRAITEMENT (KG)	14	13	90	124

*Nombre patients/produits - Sources CGSS

Les objectifs

	2022	2023	2024	2025
CAHIER DES CHARGES	80%	82%	/	85%
ÉVOLUTION CIBLE		+6%	+6%	+7%
RÉALISÉ	66%	/	/	/

- FACILITATEUR** > C2D CONSULTING
- DISTRIBUTEUR** > TOP SERVICES
- OPÉRATEUR** > TOP SERVICES
- ÉQUIPEMENT** > INCINÉRATION

Les actions spécifiques

Les opérations



DESCRIPTION	COMMENTAIRES	ÉCHÉANCE	INDICATEUR
ACCUEIL TEMPORAIRE DES DASRI PAT DE ST-MARTIN	DEMANDE DE DÉROGATION PAR COURRIER AU PRÉSIDENT DU CONSEIL TERRITORIAL	2023	
METTRE EN PLACE UNE CONVENTION AVEC LE SITE DE TRAITEMENT POUR DASRI SXM			

La communication



DESCRIPTION	COMMENTAIRES	ÉCHÉANCE	INDICATEUR
ARTICLE DASRI PRESSE ÉCRITE LOCALE	(JOURNAL DE SAINT BARTHÉLEMY)	2024	ARTICLE
INFO DASRI ADMINISTRÉS	SITE INTERNET ET FACEBOOK	2023	LIEN SITE ET POST
INFO DASRI PROFESSIONNELS	SITE CHAMBRE ÉCONOMIQUE MULTIPROFESSIONNELLE	2024	LIEN SITE

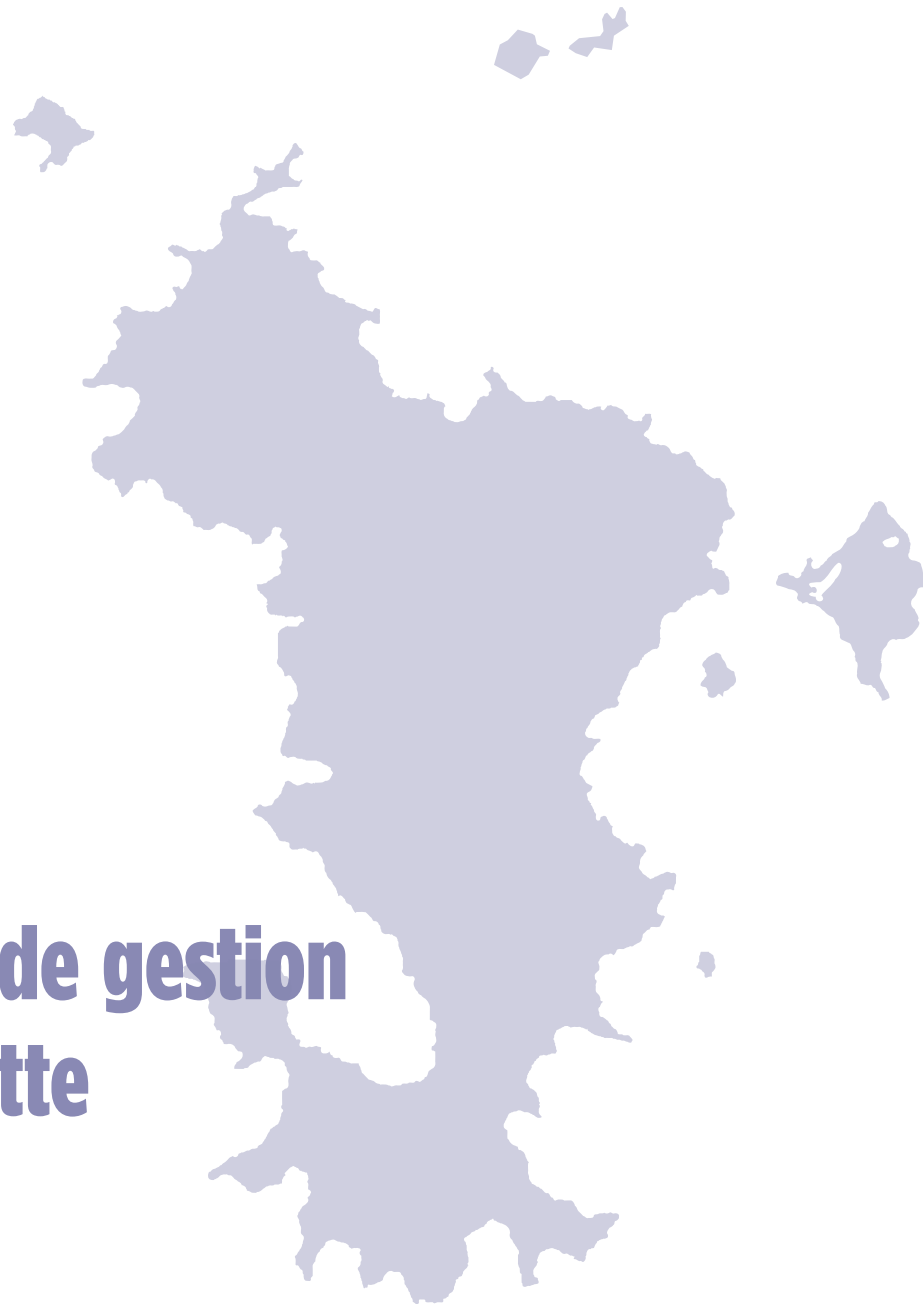
Études

TRANSPORT DASRI PAT ST-MARTIN - ST BARTH	ÉTUDE ÉCONOMIQUE POUR TRANSPORT MARITIME SXM - ST BARTH	2023	ÉTUDE
--	---	------	-------



Filière REP DASRI

Plan de prévention et de gestion des déchets pour Mayotte



Le contexte

Isolé au sein de l'archipel des Comores, le département de Mayotte souffre de la présence d'une **population illégale pouvant doubler la population officielle** de l'île qui rencontre depuis ces dernières années des difficultés croissantes **liées à l'insécurité**. Il arrive ainsi fréquemment que la collecte des DASRI en pharmacie soit impossible du fait de la présence de **barrages interdisant l'accès aux communes**. Les horaires de collecte se sont par ailleurs significativement réduits. **L'organisation religieuse** (Grand Cadi, conseil cadial) sont des relais de communication sur lesquels l'EO s'est régulièrement appuyé pour sensibiliser la population. Des **études**

éthnographiques ont mis en avant la crainte de certains patients les plus défavorisés de voir **leurs déchets utilisés de manière malveillante** (présence de sang) et leur préférence pour les enterrer parfois à proximité des Bangas. De **culture orale**, les populations sont plus sensibles à des communications audio pour certaines réalisées en shimaoré par l'EO. L'absence de concurrence sur ces territoires en matière de collecte et de traitement (**tarifs multipliés par 6 en 2019 par le seul opérateur de l'île sans évolutions règlementaires ni investissement matériel**) ont conduit l'EO à transférer les déchets de Mayotte à la Réunion.

à noter

L'appel d'offre lancé en 2023 par l'éco-organisme dans le cadre de son renouvellement d'agrément s'est révélé infructueux.

Historique

	2019	2020	2021	2022
GISEMENT (KG) *	1114,16	328,13	490,6	547,45
BOÎTES (%)	23	299	259	254
COLLECTE (%)	15	189	199	455
TRAITEMENT (KG)	743	619	978	1189

*Nombre patients/produits - Sources CGSS

Les objectifs

	2022	2023	2024	2025
CAHIER DES CHARGES	80%	82%	/	85%
ÉVOLUTION CIBLE		/	/	/
RÉALISÉ	198%	/	/	/

- FACILITATEUR** > COMMUNE DE ST-PIERRE
- DISTRIBUTEUR** > COPHARMAY
- OPÉRATEUR** > TILT
- ÉQUIPEMENT** > PRÉ-TRAITEMENT PAR DÉSINFECTION

Les actions spécifiques

Les opérations



DESCRIPTION	COMMENTAIRES	ÉCHÉANCE	INDICATEUR
ANIMATION RÉSEAU PHARMACIES (CAMPAGNE D'APPEL)	PHARMACIES QUI N'ONT PAS COMMANDÉ DE BOÎTES DASTRI AU COURS DE L'ANNÉE, ET INFORMATION eDASRI	CHAQUE ANNÉE	NOMBRE DE PHARMACIES N'AYANT PAS COMMANDÉ DEPUIS PLUS DE 6 MOIS
PRÉPARATION À LA COLLECTE	QUANTITÉ DE DASRI PRÉSENTS EN PHARMACIE	2 FOIS PAR AN	NOMBRE DE PHARMACIES APPELLÉES

La communication

SENSIBILISATION GRAND PUBLIC LORS D'ÉVÉNEMENTS LOCAUX	COURSE DU PNEU / SEMAINE EURO-PÉENNE DE RÉDUCTION DES DÉCHETS	CHAQUE ANNÉE	NOMBRE DE CONTACTS STAND
SENSIBILISATION SCOLAIRE	DANS LE CADRE DE LA FÊTE DE LA SCIENCE	CHAQUE ANNÉE	NOMBRE D'ÉLÈVES SENSIBILISÉS
ACHAT MÉDIA RADIO SPÉCIFIQUE	EN SHIMAORÉ SUR MAYOTTE 1 ^{ÈRE}	2024	NOMBRE DE PERSONNES TOUCHÉES

La formation



DESCRIPTION	COMMENTAIRES	ÉCHÉANCE	INDICATEUR
FORMATION CHAUFFEUR TILT	SESSION EN PRÉSENTIEL ET EN SITUATION DE COLLECTE AFIN D'AMÉLIORER LA REMONTÉE D'ANOMALIES ET LES DYSFONCTIONNEMENTS OBSERVÉS	1 FOIS TOUS LES DEUX ANS	NIVEAU D'APPROPRIATION DES CONTENUS (QUIZZ À LA FIN DE LA FORMATION)

Études

ÉTUDIER LA POSSIBILITÉ DE TRAITER LES DÉCHETS SUR L'ÎLE	DEMANDE DE LA PRÉFECTURE DE MAYOTTE	2024	RÉALISATION DE L'ÉTUDE
---	-------------------------------------	------	------------------------



Filière REP DASRI

Plan de prévention et de gestion des déchets pour Saint-Pierre-et-Miquelon



Le contexte

Un contexte très différent du reste des territoires ultramarins pour cet **archipel proche du Canada**. Une seule pharmacie privée et deux pharmacies dépendant du **centre hospitalier François Dunand** (une à Saint-Pierre et l'autre à Miquelon) avec lequel DASTRI a signé une convention pour le prétraitement des DASRI des patients. Suite à la **plainte déposée par l'office de la biodiversité**, la Mairie de Saint-Pierre a décidé

de fermer l'accès de l' ISDU aux DASRI prétraités (en provenance de l'hôpital comme des patients). L'EO investigate la possibilité de **transférer les DASRI des patients au Canada** (liaison maritime Saint-Pierre / Fortune) dans le cadre d'une collaboration DASTRI / HPSA (homologue Canadien) pour un traitement par incinération sur **un site en contrat avec HPSA**.

à noter

L'appel d'offre lancé en 2023 par l'éco-organisme dans le cadre de son renouvellement d'agrément s'est révélé infructueux.

Historique

	2019	2020	2021	2022
GISEMENT (KG) *	113,87	106,93	93,84	101,17
BOÎTES (%)	0	31	68	56
COLLECTE (%)	56	14	19	36
TRAITEMENT (KG)	63	15	18	65

*Nombre patients/produits - Sources CGSS

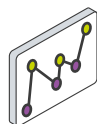
Les objectifs

	2022	2023	2024	2025
CAHIER DES CHARGES	80%	82%	—	85%
ÉVOLUTION CIBLE		+10%	+10%	+9%
RÉALISÉ	56%	—	—	—

- FACILITATEUR** > COMMUNE ST-PIERRE
- DISTRIBUTEUR** > CH F. DUNAND
- OPÉRATEUR** > CH F. DUNAND
- ÉQUIPEMENT** > PRÉ-TRAITEMENT PAR DÉSINFECTION

Les actions spécifiques

Les opérations



DESCRIPTION	COMMENTAIRES	ÉCHÉANCE	INDICATEUR
ORGANISER LE TRANSPORT AÉRIEN DES eDASRI VERS LE DASTRI LAB		1 FOIS PAR AN	
MISE À JOUR CONVENTION HÔPITAL		2023	CONVENTION SIGNÉE
SUIVI SPÉCIFIQUE OPÉRATEUR DISTRIBUTION DE BOÎTES/ COLLECTE DASRI	AMÉLIORER L'ÉCHANGE DE DONNÉES OPÉRATIONNELLES	CHAQUE ANNÉE	ADÉQUATION NOMBRE DE BL ET DE BSD AVEC OPÉRATIONS DE DISTRIBUTION ET DE COLLECTE

La communication

SENSIBILISATION GRAND PUBLIC LORS D'ÉVÈNEMENTS LOCAUX	LES 25 KM DE MIQUELON / DUNEFEST ...	CHAQUE ANNÉE	NOMBRE DE CONTACTS STAND
TRANSMETTRE SUPPORTS DE COMMUNICATION À L'ATS	RELAJ AUPRÈS DES SPÉCIALISTES (ENDOCRINOLOGUES ET DIABÉTOLOGUES)	2023	NOMBRE DE SUPPORTS DISTRIBUÉS

La formation



DESCRIPTION	COMMENTAIRES	ÉCHÉANCE	INDICATEUR
FORMATION ÉQUIPE DÉCHETS DU CH HENRY DUNAND	BSD, TRACKDÉCHETS ...	2024	NOMBRE DE PROFESSIONNELS FORMÉS
ÉTUDE SUR LE TRANSPORT TRANSFRONTALIER DASRI PAT SPM - TERRE NEUVE	CF CONTEXTE LOCAL - ÉTUDE SUR LE TRANSPORT DES DASRI VERS FORTUNE CANADA HPSA POUR INCINÉRATION	2024	RÉALISATION DE L'ÉTUDE

Études



Filière REP DASRI

Plan de prévention et de gestion des déchets pour la Guyane



Le contexte

L'étendue du territoire, la concentration de la **population sur la bande littorale** et les **difficultés d'accès** de certaines zones habitées (ex: commune de Mariepasoula) font de la Guyane un territoire complexe en termes logistiques. Dans ce contexte, l'EO a passé une convention avec le CHAR qui distribue les boîtes DASTRI vides et collecte les

boîtes pleines rapportées par les patients habitant les zones les plus difficiles d'accès. À noter, le **transport de DASRI se fait dans certains cas en pirogue** sur le fleuve Maroni.

à noter

L'appel d'offre lancé en 2023 par l'éco-organisme dans le cadre de son renouvellement d'agrément s'est révélé infructueux, l'opérateur n'ayant pas trouvé le temps d'y répondre.

Historique

	2019	2020	2021	2022
GISEMENT (KG) *	2101,4	2777,7	2502,12	2688,75
BOÎTES (%)	102	87	94	98
COLLECTE (%)	51	35	46	69
TRAITEMENT (KG)	1075	979	1145	1856

*Nombre patients/produits - Sources CGSS

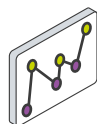
Les objectifs

	2022	2023	2024	2025
CAHIER DES CHARGES	80%	82%	/	85%
ÉVOLUTION CIBLE		+6%	+7%	+3%
RÉALISÉ	69%	69%	/	/

- FACILITATEUR** > CHRISTELLE DINGEON
- DISTRIBUTEUR** > UBIPHARM
- OPÉRATEUR** > ECG
- ÉQUIPEMENT** > PRÉ-TRAITEMENT PAR DÉSINFECTION

Les actions spécifiques

Les opérations



DESCRIPTION	COMMENTAIRES	ÉCHÉANCE	INDICATEUR
MISE EN PLACE DU PROCESS STANDARD CONCERNANT LES DONNÉES DE COLLECTE	OPTIMISER ET ACCÉLÉRER LA MISE À DISPOSITION DE L'INFORMATION MISE À DISPOSITION D'UN PDA POUR ENVOI DES DONNÉES AUTOMATIQUES VERS DASTRI	2023	ADÉQUATION NOMBRE DE BSD AVEC OPÉRATIONS DE DISTRIBUTION ET DE COLLECTE
ORGANISER LE TRANSPORT AÉRIEN DES eDASRI VERS LE DASRI LAB		1 FOIS PAR AN	
ÉVOLUTION DU PROCESS DE REMONTÉE DES INFORMATIONS DE LIVRAISON	OPTIMISER ET ACCÉLÉRER LA MISE À DISPOSITION DE L'INFORMATION	2024	DESCRIPTION PROCESS
REVOIR LA CONVENTION AVEC LE CHU DE CAYENNE (CHAR)	DISTRIBUTION DES BOÎTES ET COLLECTE DES DASRI PAR LE CHAR SUR LES SECTEURS LES MOINS ACCESSIBLES (CENTRES DE SANTÉ)	2023	CONVENTION CHAR

La communication



DESCRIPTION	COMMENTAIRES	ÉCHÉANCE	INDICATEUR
ACHAT MÉDIA : CAMPAGNE PUBLICITAIRE	CAMPAGNE PUBLICITAIRE FRANCE TV (GUYANE LA 1 ^{ÈRE} , NOVELAS ANTILLES), RADIO TRACE FM GUYANE, PRESSE LOCALE	2023 À 2025 INCLUS	NOMBRE DE SPOTS DIFFUSÉS ET DE PERSONNES SENSIBILISÉES
SENSIBILISATION GRAND PUBLIC LORS D'ÉVÉNEMENTS LOCAUX	JOURNÉE DE LA TERRE ORGANISÉE PAR LE LIONS CLUB INTERNATIONAL	2023	NOMBRE DE PERSONNES SENSIBILISÉES

La formation

FORMATION CHAUFFEUR ESG	SESSION EN PRÉSENTIEL ET EN SITUATION DE COLLECTE AFIN D'AMÉLIORER LA REMONTÉE D'ANOMALIES ET LES DYSFONCTIONNEMENTS OBSERVÉS	1 FOIS TOUS LES DEUX ANS	NIVEAU D'APPROPRIATION DES CONTENUS (QUIZZ À LA FIN DE LA FORMATION)
-------------------------	---	--------------------------	--

Études

RECHERCHE D'UN FACILITATEUR LOCAL	PRISE DE CONTACT AVEC UN ACTEUR DE LA SANTÉ	2023	CONVENTION FACILITATEUR
-----------------------------------	---	------	-------------------------

Glossaire

AES Accident d'Exposition au Sang

AG Assemblée générale de DASTRI

AGEC (loi) loi relative à la lutte contre le gaspillage et à l'économie circulaire, promulguée le 11 février 2020

AMF Association des Maires de France

ARS Agence Régionale de Santé

BAA Boîtes à Aiguilles : contenants distribués gratuitement aux patients et aux utilisateurs d'autotests pour qu'ils stockent leurs déchets de soins perforants conventionnels

BSD Bordereau de Suivi des Déchets

CA Conseil d'administration de DASTRI

CGSS Caisse Générale de Sécurité Sociale

CiFREP Commission inter-Filières de Responsabilité Élargie des Producteurs

CNAM Caisse nationale d'assurance maladie

CNCDS Confédération Nationale des Collecteurs de Déchets Spéciaux France et Outre-mer

CNOP Conseil National de l'Ordre des Pharmaciens

CNR Conseil National du Recyclage

CPP Comité de parties prenantes. Nouvelle instance de gouvernance des filières REP créée par la loi AGECE

DASRI Déchets d'Activité de Soins à Risques Infectieux

DASRIe ou eDASRI Déchets résultant des équipements électriques et électroniques associés à des dispositifs médicaux

DASRI PAT Déchets d'Activité de Soins à Risques Infectieux des Patients en Auto-Traitement

DASRI PAT PCT Déchets d'Activité de Soins à Risques Infectieux des Patients en Auto-Traitement Piquants, Coupants, Tranchants

DASRI PROs Déchets d'Activité de Soins à Risques Infectieux des pharmaciens

DGPR Direction Générale de la Prévention des Risques au ministère de la Transition écologique et de la Cohésion des territoires

DGS Direction Générale de la Santé au ministère de la Santé et de la Prévention

DM Dispositifs Médicaux, tels que seringues, aiguilles, cathéters...

DROM-COM Départements et Régions d'Outre-mer-Collectivités d'Outre-mer

DTI Diabétiques de Type 1

FFD Fédération française des diabétiques

Fnade Fédération Nationale des Activités de la Dépollution et de l'Environnement

FSPF Fédération des Syndicats Pharmaceutiques de France

GES gaz à effet de serre

HCSP Haut Conseil de la Santé Publique

IFOP institut de sondage

ISDND Installations de stockage de déchets non dangereux

LEEM Les Entreprises du Médicament

PAT Patient en Auto-Traitement : personne qui s'administre un traitement médical et/ou réalise de l'auto-surveillance hors structure de soins et sans l'intervention d'un professionnel de santé (médecin, infirmière...).

PCT Piquants, Coupants, Tranchants : appellation des déchets d'activité de soins perforants

PDC Points de collecte : points du réseau DASTRI où les bénéficiaires de la filière DASTRI doivent déposer leurs boîtes à aiguilles

PSAD Prestataires de santé à domicile

PUI Pharmacie à Usage Intérieur. Désigne les pharmacies relevant d'un établissement de soins, tels qu'hôpital ou clinique

REP Responsabilité Élargie du Producteur : concept, qui découle du principe du pollueur-payeur, au nom duquel un producteur ou distributeur est responsable de la prise en charge, notamment financière, des déchets résultant de l'usage des produits qu'il a mis sur le marché.

SFD Société Francophone du Diabète

SNITEM Syndicat National de l'Industrie des Technologies Médicales

TOLP Les Territoires Ont La Parole : réunions des parties prenantes de la filière organisées par DASTRI à l'échelon régional

UCD Unité Commune de Dispensation : désigne les solutions médicamenteuses conduisant à une injection

UDM Unité de Dispositif Médical URPS Union Régionale des Professionnels de Santé (de pharmaciens, d'infirmiers, de médecins...). Elle représente les professionnels de santé exerçant en libéral sur le territoire.

USPO Union des Syndicats des Pharmaciens d'Officine

WG 8 groupe de travail dédié aux contenants pour objets tranchants du comité technique ISO/TC84